

LEITUNGEN NACH AUSLÄNDISCHEN STANDARDS

F-2YJA2Y	216
F-2YA2Y	217
F-YAY	218
YYSCH	219
U72 HF	220
U72 St HF	220

U72 M HF	221
A-YSLCY	222
YSLCY-F2	222
YR-mbd x 0,8	224
SVVd-F2 ... x 0,8	225

F-2YJA2Y

Polyethylen-isolierte Fernsprechkabel für Ortsnetze quer- und längswasserdicht in Anlehnung an Telekom Austria-Norm



ANWENDUNG

Zur Verlegung unmittelbar in Erde oder in Kabelrohren und -kanälen, für Netze der Industrie und Betriebsanlagen vorwiegend im nF-Bereich.

AUFBAU

Leiter: Kupferdraht, massiv, blank, Ø 0,6/0,8 mm

Aderisolation: PE

Aderkennzeichnung: natur (im Zählvierer schwarz), rot, grün, blau, b-Adern ringsigniert

Verseilung: Adern zu Sternvierern, Kabelseele mit Petrolat gefüllt, Vierer in Bündeln

Bewicklung: Krepppapier LE

Schirm: Aluminiumfolie

Mantel: PE-Schichtenmantel (UV-beständig); Farbe: schwarz

ELEKTRISCHE EIGENSCHAFTEN

Schleifenwiderstand max. (Ø 0,6 mm)	130 Ω/km
Schleifenwiderstand max. (Ø 0,8 mm)	73,2 Ω/km
Isolationswiderstand min. (20 °C)	5 GΩ x km
Betriebskapazität max. (800 Hz)	52 nF/km
Kapazitive Kopplung max.	300 pF/100 m
Betriebsspitzenspannung	200 Veff/300 V
Prüfspannung Ader-Ader (50 Hz)	500 V
Prüfspannung Ader-Schirm (50 Hz)	2000 V

THERMISCHE & MECHANISCHE EIGENSCHAFTEN

Temperaturbereich bewegt	-20°C bis +90°C
Mindestbiegeradius	15 x Durchmesser

Abmessung	Mantelwanddicke ca. mm	Durchmesser ca. mm	Kabelgewicht ca. kg/km	Cu-Zahl kg/km	Artikelnummer
6x2x0,6	1,8	11,0	125	33	
10x2x0,6	1,8	12,5	170	55	
20x2x0,6	1,8	16,5	310	113	
30x2x0,6	1,8	18,0	390	170	
50x2x0,6	1,8	22,0	580	283	
100x2x0,6	2,0	30,0	1150	566	
6x2x0,8	1,8	12,5	170	62	
10x2x0,8	1,8	14,0	234	103	
20x2x0,8	1,8	19,5	450	203	
30x2x0,8	1,8	21,5	600	304	
50x2x0,8	2,0	26,5	920	504	
60x2x0,8	2,0	31,0	1240	606	

Technische Änderung vorbehalten • Kupferbasis 150,00€/100,00 kg
Preis auf mengenkonkrete Anfrage

F-2YA2Y

**Geschrimtes Erdkabel
in Anlehnung an Telekom Austria-Norm**



ANWENDUNG

Erdkabel zur Verwendung in Fernmeldeanlagen sowie artverwandten Anlagen. Geeignet zur Verlegung in Erde, Wasser, Kabelkanälen, etc.

AUFBAU

Leiter: Kupferdraht, massiv, blank

Aderisolation: PE

Aderkennzeichnung: natur (im Zählvierer schwarz), rot, grün, blau, b-Adern ringsigniert

Verseilung: 4 Adern, Vierer in Bündeln, Bündel zur Seele verseilt

Bewicklung: Kunststofffolie

Schirm: Kunststoffkaschierte Aluminiumfolie, Beidraht

Mantel: PE (UV-beständig); Farbe: schwarz

ELEKTRISCHE EIGENSCHAFTEN

Schleifenwiderstand max. (Ø 0,6 mm) 130 Ω/km

Schleifenwiderstand max. (Ø 0,8 mm) 73,2 Ω/km

Isolationswiderstand min. (20 °C) 10 GΩ x km

Betriebskapazität max. ((800 Hz)) 55 nF/km

Kapazitive Kopplung K_1 , max. (800 Hz) 800 pF/300 m

K_9-K_{12} , max. (800 Hz) 300 pF/300 m

E_1-E_2 , max. (800 Hz) 800 pF/300 m

Betriebsspannung max. 200 Veff

Prüfspannung Ader-Ader 500 V

Prüfspannung Ader-Schirm 500 V

THERMISCHE & MECHANISCHE EIGENSCHAFTEN

Temperaturbereich bewegt -20°C bis +50°C

Temperaturbereich fest verlegt -20°C bis +70°C

Temperatur Leiter max. +80°C

Mindestbiegeradius 10 x Durchmesser

Maximale Zugkraft 80 N

Abmessung	Mantelwanddicke ca. mm	Durchmesser ca. mm	Kabelgewicht ca. kg/km	Cu-Zahl kg/km	Artikelnummer
2x2x0,6		7,7	46	13	
6x2x0,6		9,0	82	36	
10x2x0,6		10,4	120	59	
20x2x0,6		13,2	194	115	
30x2x0,6		15,5	275	172	
40x2x0,6		17,1	347	228	
50x2x0,6		19,0	430	285	
60x2x0,6		21,0	510	342	
80x2x0,6		23,0	650	455	
100x2x0,6		24,9	771	568	
2x2x0,8		8,5	63	22	
6x2x0,8		11,0	129	62	
10x2x0,8		12,5	186	103	
20x2x0,8		16,0	310	203	
30x2x0,8		18,0	424	304	
40x2x0,8		20,5	575	404	
50x2x0,8		26,0	678	505	
60x2x0,8		28,0	781	606	
80x2x0,8		31,0	1.049	807	
100x2x0,8		34,0	1.312	1.008	

Technische Änderung vorbehalten • Kupferbasis 150,00 €/ 100,00 kg • Preis auf mengenkonkrete Anfrage

F-YAY



ANWENDUNG

Zur festen Verlegung in Innenräumen als Installationskabel für Fernmeldezwecke.

NORMEN

nach ÖVE K35-1997

AUFBAU

Leiter: Kupfer, massiv, blank, Ø 0,6/0,8 mm

Aderisolation: PVC

Aderkennzeichnung: nach ÖVE K35-1977

Verseilung: Paare in Lagen verseilt

Bewicklung: Kunststoffolie

Schirm: Beidraht, kunststoffkaschierte Aluminiumfolie

Mantel: PVC; Farbe: grau RAL 7035

ELEKTRISCHE EIGENSCHAFTEN

Schleifenwiderstand max. (Ø 0,6 mm) 135,8Ω/km

Schleifenwiderstand max. (Ø 0,8 mm) 73,2Ω/km

Isolationswiderstand min. 500 MΩ x km

Betriebskapazität max. 100 nF/km

Kapazitive Kopplung max. 500 pF/100 m

Betriebsspannung 200 Veff/300 V

Prüfspannung Ader-Ader (50 Hz) 500 V

Prüfspannung Ader-Schirm (50 Hz) 2000 V

THERMISCHE & MECHANISCHE EIGENSCHAFTEN

Temperaturbereich fest verlegt -30°C bis +70°C

Temperaturbereich bewegt -5°C bis +50°C

Mindestbiegeradius 15 x Durchmesser

Abmessung	Mantelwanddicke ca. mm	Durchmesser ca. mm	Kabelgewicht ca. kg/km	Cu-Zahl kg/km	Artikelnummer
2 x 2 x 0,6	1,0	5,8	40	13	10185400
3 x 2 x 0,6	1,0	6,3	46	19	
5 x 2 x 0,6	1,0	7,0	59	30	10185600
6 x 2 x 0,6	1,0	7,5	61	36	
10 x 2 x 0,6	1,0	8,8	113	59	10185800
15 x 2 x 0,6	1,0	10,5	165	87	10522800
20 x 2 x 0,6	1,2	10,9	191	115	10185900
25 x 2 x 0,6	1,2	13,4	260	143	
30 x 2 x 0,6	1,2	13,7	284	172	10186000
40 x 2 x 0,6	1,2	14,7	358	228	10186100
50 x 2 x 0,6	1,2	16,7	435	285	10514000
60 x 2 x 0,6	1,4	17,8	512	342	10519500
100 x 2 x 0,6	1,4	22,5	900	568	10516600
2 x 2 x 0,8	1,0	7,1	54	22	10457800
3 x 2 x 0,8	1,0	7,5	77	32	10933200
5 x 2 x 0,8	1,0	8,7	115	52	10933400
6 x 2 x 0,8	1,0	9,4	135	62	10933500
10 x 2 x 0,8	1,0	10,4	205	103	10933900
20 x 2 x 0,8	1,2	14,4	370	203	10534900
30 x 2 x 0,8	1,2	17,6	550	304	10038200
40 x 2 x 0,8	1,4	19,8	700	404	10573900
50 x 2 x 0,8	1,4	21,9	880	505	10463000
100 x 2 x 0,8	1,8	30,3	1490	1008	10532600

Technische Änderung vorbehalten • Kupferbasis 150,00€/100,00 kg
Preis auf mengenkonkrete Anfrage

YYSCH

PVC-isolierte Fernmeldeschlauchdrähte



ANWENDUNG

Als Innenleitung im Sprechanlagenbau, zur Verlegung in Rohr- und Kabelkanälen oder Oberputzführung. In Starkstromanlagen nicht zugelassen.

NORMEN

Brandverhalten nach EN 60332-2-2

AUFBAU

Leiter: Kupferdraht, massiv, blank, Ø 0,6 mm

Aderisolation: PVC

Mantel: PVC; Farbe: elfenbein RAL 1015, grau RAL 7035

ELEKTRISCHE EIGENSCHAFTEN

Leiterwiderstand max. 65 Ω/km

Isolationswiderstand min. 50 MΩ x km

Betriebsspitzenspannung 65 V

Prüfspannung 500 V

THERMISCHE & MECHANISCHE EIGENSCHAFTEN

Temperaturbereich bewegt +5°C bis +50°C

Mindestbiegeradius bewegt 15 x Durchmesser

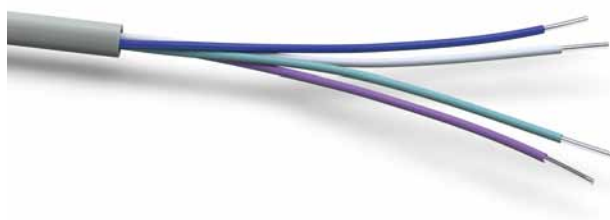
Abmessung	Mantelwanddicke ca. mm	Durchmesser ca. mm	Kabelgewicht ca. kg/km	Cu-Zahl kg/km	Artikelnummer
2x0,6		3,0	12	5,60	
3x0,6		3,2	16	8,40	
4x0,6		3,4	20	11,20	
5x0,6		3,7	26	14,00	
6x0,6		4,0	29	16,80	
10x0,6		6,0	54	28,00	
16x0,6		6,8	78	45,00	
26x0,6		8,2	110	72,80	

Technische Änderung vorbehalten • Kupferbasis 150,00 €/ 100,00 kg • Preis auf mengenkonkrete Anfrage

U72 HF

U72 St HF

**Halogenfreies Telecom-Installationskabel
mit Aluband-Abschirmung (U72 St HF)**



ANWENDUNG

Halogenfreies, abgeschirmtes (U72 St HF) Telekommunikationskabel in Gebäudeinstallationen. Aber auch in Telefonzentralen, in Haupt-, Zwischen- und Fernverteileranlagen. Überdies als Signal- oder Steuerkabel in Kleinspannungs- und Industrieanlagen (mit statischer Abschirmung: U72 St HF).

NORMEN

Swisscom 844.13
Flammwidrig nach EN 60332-1

AUFBAU

Leiter: Kupferdraht, massiv, verzinkt, Ø 0,5/0,8 mm
Aderisolation: PE
Aderkennzeichnung: nach IEC 60189
Schirm: Aluminiumfolie (U72 St HF)
Mantel: TPE; halogenfrei; Farbe: grau RAL 7035

ELEKTRISCHE EIGENSCHAFTEN

Leiterwiderstand max. (Ø 0,5 mm)	97,8 Ω/km
Leiterwiderstand max. (Ø 0,8 mm)	37,5 Ω/km
Isolationswiderstand min.	2 GΩ x km
Betriebskapazität max.	70 nF/km
Betriebsspitzenspannung	250 V
Prüfspannung	2000 V

THERMISCHE & MECHANISCHE EIGENSCHAFTEN

Temperaturbereich max. +70°C

UMWELT

Chemische Beständigkeit: beschränkt für Öl, Säuren, Basen
Witterungsbeständigkeit: beschränkt, nicht ozonbeständig

Abmessung	Mantelwanddicke ca. mm	Durchmesser ca. mm	Kabelgewicht ca. kg/km	Cu-Zahl kg/km	Artikelnummer
U72 HF					
1x4x0.5		3.5	2.0		
2x4x0.5		5.4	4.0		
3x4x0.5		6.0	5.0		
5x4x0.5		7.1	7.0		
10x4x0.5		9.6	13.0		
15x4x0.5		11.5	18.0		
20x4x0.5		13.0	24.0		
30x4x0.5		15.1	38.0		
50x4x0.5		19.4	61.0		
100x4x0.5		25.9	118.0		
1x4x0.8		4.7	4.0		
2x4x0.8		7.8	7.0		
3x4x0.8		8.6	10.0		
5x4x0.8		10.6	15.0		
10x4x0.8		14.4	29.0		
20x4x0.8		19.3	55.0		
30x4x0.8		23.2	95.0		
50x4x0.8		29.8	155.0		
U72St HF					
1x4x0.5		3.8	3.0		
2x4x0.5		6.2	5.0		
3x4x0.5		6.6	6.0		
5x4x0.5		7.5	9.0		
10x4x0.5		10.4	15.0		
20x4x0.5		13.7	27.0		
1x4x0.8		5.6	4.0		
2x4x0.8		7.2	10.0		
3x4x0.8		8.9	13.0		
5x4x0.8		10.6	18.0		
10x4x0.8		14.9	32.0		
20x4x0.8		19.8	60.0		

Technische Änderung vorbehalten • Kupferbasis 150,00€/100,00 kg • Preis auf mengenkonkrete Anfrage

U72 M HF

Halogenfreies Telecom-Installationskabel für ISDN



ANWENDUNG

Telekommunikationskabel in Gebäudeinstallationen für ISDN. Aber auch als Verbindungskabel im Maschinen- und Apparatebau, wo große magnetische Störungen durch Fremdeinflüsse zu erwarten sind.

NORMEN

Swisscom 844.13
Flammwidrig nach EN 60332-1

AUFBAU

Leiter: Kupferdraht, massiv, vollverzinnt, Ø 0,6 mm
Aderisolation: PE
Aderkennzeichnung: nach IEC 60189
Schirm: Aluminiumfolie, Geflecht aus verzinnnten Kupferdrähten
Mantel: TPE; halogenfrei; Farbe: grau RAL 7035

ELEKTRISCHE EIGENSCHAFTEN

Leiterwiderstand (20°C)	67,9Ω/km
Isolationswiderstand min.	2 GΩ x km
Betriebskapazität max.	55 nF/km
Kapazitive Kopplung	100 pF/500 m
Betriebsspitzenspannung	250 V
Prüfspannung	2000 V
Belastbarkeit Gleichstrom	2 A

THERMISCHE & MECHANISCHE EIGENSCHAFTEN

Temperaturbereich max.	+70°C
------------------------	-------

UMWELT

Chemische Beständigkeit: beschränkt für Öl, Säuren, Basen
Witterungsbeständigkeit: beschränkt, nicht ozonbeständig

Abmessung	Mantelwanddicke ca. mm	Durchmesser ca. mm	Kabelgewicht ca. kg/km	Cu-Zahl kg/km	Artikelnummer
1x4x0.6		5.5	4.0		
2x4x0.6		8.5	9.0		
3x4x0.6		8.9	11.0		
5x4x0.6		10.6	17.0		
10x4x0.6		13.5	31.0		
15x4x0.6		16.9	46.0		
20x4x0.6		18.9	59.0		
30x4x0.6		22.0	86.0		
50x4x0.6		27.7	99.0		
100x4x0.6		36.0	186.0		

Technische Änderung vorbehalten • Kupferbasis 150,00 €/ 100,00 kg • Preis auf mengenkonkrete Anfrage

A-YSLCY

YSLCY-F2

300/500 V
nach VDE 0295 Klasse 5



ANWENDUNG

Geschirmte Steuerleitung für leichte Beanspruchung.

AUFBAU

Leiter: blanker Kupferlitzleiter gem. VDE 0295 Kl. 5

Aderisolation: PVC, Adern schwarz

Aderkennzeichnung: ziffernbedruckt, gn-ge in Außenlage oder farbig nach VDE 0293

Verseilung: Adern in Lagen verseilt

Bewicklung: Kunststoffolie

Schirm: Geflecht aus verzinnnten Kupferdrähten

Mantel: PVC; Farbe: grau RAL 7001

ELEKTRISCHE EIGENSCHAFTEN

Isolationswiderstand min.	20 MΩ x km
Prüfspannung Ader-Ader	2000 V
Prüfspannung Ader-Schirm	1000 V
Nennspannung U_0/U	300/500 V

THERMISCHE & MECHANISCHE EIGENSCHAFTEN

Temperaturbereich fest verlegt	-20°C bis +70°C
Temperaturbereich bewegt	-5°C bis +50°C
Mindestbiegeradius	10 x Durchmesser

Abmessung	Mantelwanddicke ca. mm	Durchmesser ca. mm	Kabelgewicht ca. kg/km	Cu-Zahl kg/km	Artikelnummer
A-YSLCY					
2 x 0,5	0,6	5,2	45	22,5	
3 x 0,5	0,7	5,7	56	27,5	
4 x 0,5	0,7	6,1	72	36,5	
5 x 0,5	0,8	6,8	89	41,4	
7 x 0,5	0,8	7,4	125	56,0	
12 x 0,5	0,8	9,4	200	90,0	
18 x 0,5	1,0	11,5	255	123,0	
25 x 0,5	1,0	13,5	350		
2 x 0,75	0,7	5,8	56	31,2	
3 x 0,75	0,7	6,1	71	38,8	
4 x 0,75	0,8	6,8	95	46,1	
5 x 0,75	0,8	7,4	155	58,3	
7 x 0,75	0,8	8,0	168	73,1	
12 x 0,75	1,0	10,8	232	119,0	
15 x 0,75	1,0	11,9	288		
18 x 0,75	1,0	12,5	315	172,0	
21 x 0,75	1,0	13,0	382		
25 x 0,75	1,5	15,1	435	246,0	
2 x 1	0,7	6,1	84	36,4	
3 x 1	0,7	6,4	110	46,1	
4 x 1	0,8	7,2	130	60,2	
5 x 1	0,8	7,8	156	70,5	
7 x 1	0,8	8,4	192	95,0	
10 x 1	1,0	11,1	240		
12 x 1	1,0	11,4	285	152,0	
15 x 1	1,0	12,6	335		
18 x 1	1,0	13,2	395	228,2	
21 x 1	1,0	13,8	525		
25 x 1	1,2	16,2	656		
2 x 1,5	0,8	6,9	97	46,3	
3 x 1,5	0,8	7,3	125	65,4	
4 x 1,5	0,8	7,9	165	80,1	
5 x 1,5	0,8	8,6	193	100,0	
7 x 1,5	0,8	9,3	245	133,0	
12 x 1,5	1,0	12,7	365	215,0	
15 x 1,5	1,0	14,0	465		
18 x 1,5	1,2	15,1	553	326,0	
25 x 1,5	1,2	18,1	734	443,0	
2 x 2,5	0,8	8,1	164	71,5	
3 x 2,5	0,8	8,6	188	101,0	
4 x 2,5	0,8	9,3	236	129,0	
5 x 2,5	1,0	10,8	270	153,0	
7 x 2,5	1,0	11,7	340	210,0	

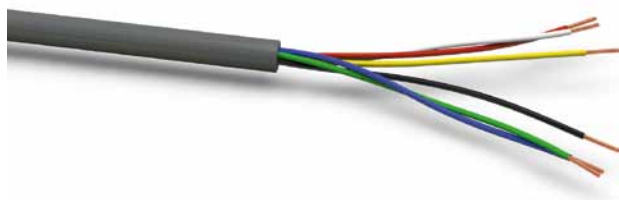
Technische Änderung vorbehalten • Kupferbasis 150,00 €/100,00 kg
Preis auf mengenkonkrete Anfrage

Abmessung	Mantelwanddicke ca. mm	Durchmesser ca. mm	Kabelgewicht ca. kg/km	Cu-Zahl kg/km	Artikelnummer
YSLCY-F2					
2 x 0,5	0,6	5,2	45	22,5	
3 x 0,5	0,7	5,7	56	27,5	
4 x 0,5	0,7	6,1	72	36,5	
5 x 0,5	0,8	6,8	89	41,4	
7 x 0,5	0,8	7,4	125	56,0	
12 x 0,5	0,8	9,4	200	90,0	
18 x 0,5	1,0	11,5	255	123,0	
25 x 0,5	1,0	13,5	350		
2 x 0,75	0,7	5,8	56	31,2	
3 x 0,75	0,7	6,1	71	38,8	
4 x 0,75	0,8	6,8	95	46,1	
5 x 0,75	0,8	7,4	155	58,3	
7 x 0,75	0,8	8,0	168	73,1	
12 x 0,75	1,0	10,8	232	119,0	
15 x 0,75	1,0	11,9	288		
18 x 0,75	1,0	12,5	315	172,0	
21 x 0,75	1,0	13,0	382		
25 x 0,75	1,5	15,1	435	246,0	
2 x 1	0,7	6,1	84	36,4	
3 x 1	0,7	6,4	110	46,1	
4 x 1	0,8	7,2	130	60,2	
5 x 1	0,8	8,8	156	70,5	
7 x 1	0,8	8,4	192	95,0	
10 x 1	1,0	11,1	240		
12 x 1	1,0	11,4	285	152,0	
15 x 1	1,0	12,6	335		
18 x 1	1,0	13,2	395	228,2	
21 x 1	1,0	13,8	525		
25 x 1	1,2	16,2	656		
2 x 1,5	0,8	6,9	97	46,3	
3 x 1,5	0,8	7,3	125	65,4	
4 x 1,5	0,8	7,9	165	80,1	
5 x 1,5	0,8	8,6	193	100,0	
7 x 1,5	0,8	9,3	245	133,0	
12 x 1,5	1,0	12,7	365	215,0	
15 x 1,5	1,0	14,0	465		
18 x 1,5	1,2	15,1	553	326,0	
25 x 1,5	1,2	18,1	734	443,0	
2 x 2,5	0,8	8,1	164	71,5	
3 x 2,5	0,8	8,6	188	101,0	
4 x 2,5	0,8	9,3	236	129,0	
5 x 2,5	1,0	10,8	270	153,0	
7 x 2,5	1,0	11,7	340	210,0	

Technische Änderung vorbehalten • Kupferbasis 150,00 €/100,00 kg
Preis auf mengenkonkrete Anfrage

YR-mbd x 0,8

Wandkabel/Klingelschlauchleitung



ANWENDUNG

Wandkabel, Klingelschlauchleitung

AUFBAU

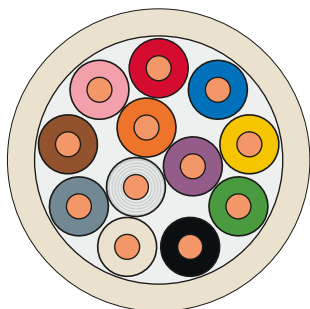
Leiter: Kupfer, massiv, blank; $\varnothing = 0,8$ mm

Aderisolierung: YJ2 nach VDE 0819 Teil 101; Shore-Härte $A > 80$; Wanddicke: 0,3 mm (NW), min. 0,25 mm; Aderdurchmesser: $1,40 \pm 0,02$ mm

Aderkennzeichnung: mit eingefärbter Isolierung und Farbringen in einem Abstand, der die Unterscheidung der Adern auf 50 mm Länge sicher zulässt; Farbfolge: in der letzten (äußeren) Lage beginnend, siehe Aderfarben

Verseilung: Adern in Lagen verseilt

Mantel: PVC-Mischung nach VDE 0819 Teil 102; Wanddicke: Nennwert nach Tabelle; Farbe: vzw. weiß RAL 1013; andere Farben auf Anfrage (z. B. grau RAL 7005)



Abmessung	Mantelwanddicke ca. mm	Durchmesser ca. mm	Kabelgewicht ca. kg/km	Cu-Zahl kg/km	Artikelnummer
2 x 0,8	0,5	4,0	25		
4 x 0,8	0,5	4,4	36		
5 x 0,8	0,5	4,8	42		
6 x 0,8	0,6	5,2	50		
8 x 0,8	0,9	6,2	70		
10 x 0,8	0,9	7,5	90		
12 x 0,8	1,0	7,9	105		
16 x 0,8	1,0	8,2	130		
20 x 0,8	1,0	8,5	155		
24 x 0,8	1,0	10,5	185		

ELEKTRISCHE EIGENSCHAFTEN

Leiterwiderstand max.	36,6 Ω /km
Isolationswiderstand min.	100 M Ω x km
Betriebsspitzenspannung	100 V / 150 V
Prüfspannung Ader-Ader	500 V 50 Hz 2 min

THERMISCHE & MECHANISCHE EIGENSCHAFTEN

Temperaturbereich fest verlegt	max. +70°C
Temperaturbereich bewegt	-5°C bis +50°C
Mindestbiegeradius	7,5 x Durchmesser

Aderfarben

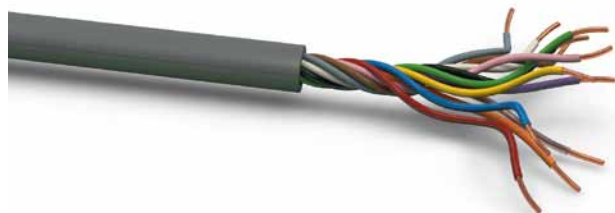
(Ringabstand ≈ 7 mm)

1 rot (rt) RAL 3000	13 beige (bg) RAL 1001
2 blau (bl) RAL 5015	14 WEISSgrün (WSgn)
3 gelb (ge) RAL 1021	15 GELBgrün (GEgn)
4 grün (gn) RAL 6018	16 ROSAgrün (RSgn)
5 schwarz (sw) RAL 9005	17 ORANGEgrün (ORgn)
6 weiß (ws) RAL 1013	18 BEIGEgrün (BGgn)
7 grau (gr) RAL 7000	19 WEISSschwarz (WSsw)
8 braun (br) RAL 8003	20 GELBschwarz (GESw)
9 rosa (rs) RAL 3015	21 ROSAschwarz (RSsw)
10 orange (or) RAL 2003	22 ORANGESchwarz (ORSw)
11 violett (vi) RAL 4005	23 BEIGESchwarz (BGsw)
12 transparent (tr)	24 GRAUSchwarz (GRsw)

Technische Änderung vorbehalten • Kupferbasis 100,00 € / 100,00 kg
Preis auf mengenkonkrete Anfrage

SVVd-F2 ... x 0,8

Wandkabel/Klingelschlauchleitung
in Anlehnung an IEC 60189-1



ANWENDUNG

Wandkabel, Klingelschlauchleitung

AUFBAU

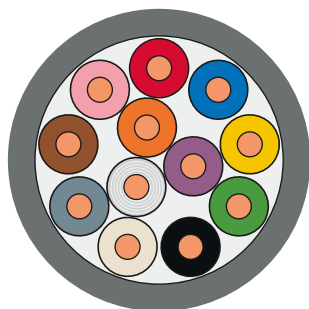
Leiter: Kupfer, massiv, blank; $\varnothing = 0,8$ mm

Aderisolierung: PVC-Mischung YJ2 nach VDE 0819 Teil 101; Shore-Härte A > 80; Wanddicke: 0,3 mm (NW), min. 0,25 mm; Aderdurchmesser: $1,40 \pm 0,02$ mm

Aderkennzeichnung: mit eingefärbter Isolierung und Farbringen in einem Abstand, der die Unterscheidung der Adern auf 50 mm Länge sicher zulässt; Farbfolge: in der letzten (äußeren) Lage beginnend, siehe Aderfarben

Verseilung: Adern in Lagen verseilt

Mantel: PVC-Mischung nach VDE 0819 Teil 102 flammgehemmt; Wanddicke: Nennwert nach Tabelle; Farbe: vzw. grau RAL 7005



Abmessung	Mantelwanddicke ca. mm	Durchmesser ca. mm	Kabelgewicht ca. kg/km	Cu-Zahl kg/km	Artikelnummer
2 x 0,8	0,5	4,0	25		
4 x 0,8	0,5	4,4	36		
5 x 0,8	0,5	4,8	42		
6 x 0,8	0,6	5,2	50		
8 x 0,8	0,9	6,2	70		
10 x 0,8	0,9	7,5	90		
12 x 0,8	1,0	7,9	105		
16 x 0,8	1,0	8,2	130		
20 x 0,8	1,0	8,5	155		
24 x 0,8	1,0	10,5	185		

VERHALTEN IM BRANDFALL

nach IEC 60302-3 Cat A

ELEKTRISCHE EIGENSCHAFTEN

Leiterwiderstand max.	36,6 Ω /km
Isolationswiderstand min.	100 M Ω x km
Betriebsspitzenspannung	100V / 150V
Prüfspannung Ader-Ader	500V 50 Hz 2 min

THERMISCHE & MECHANISCHE EIGENSCHAFTEN

Temperaturbereich fest verlegt	max. +70°C
Temperaturbereich bewegt	-5°C bis +50°C
Mindestbiegeradius	7,5 x Durchmesser

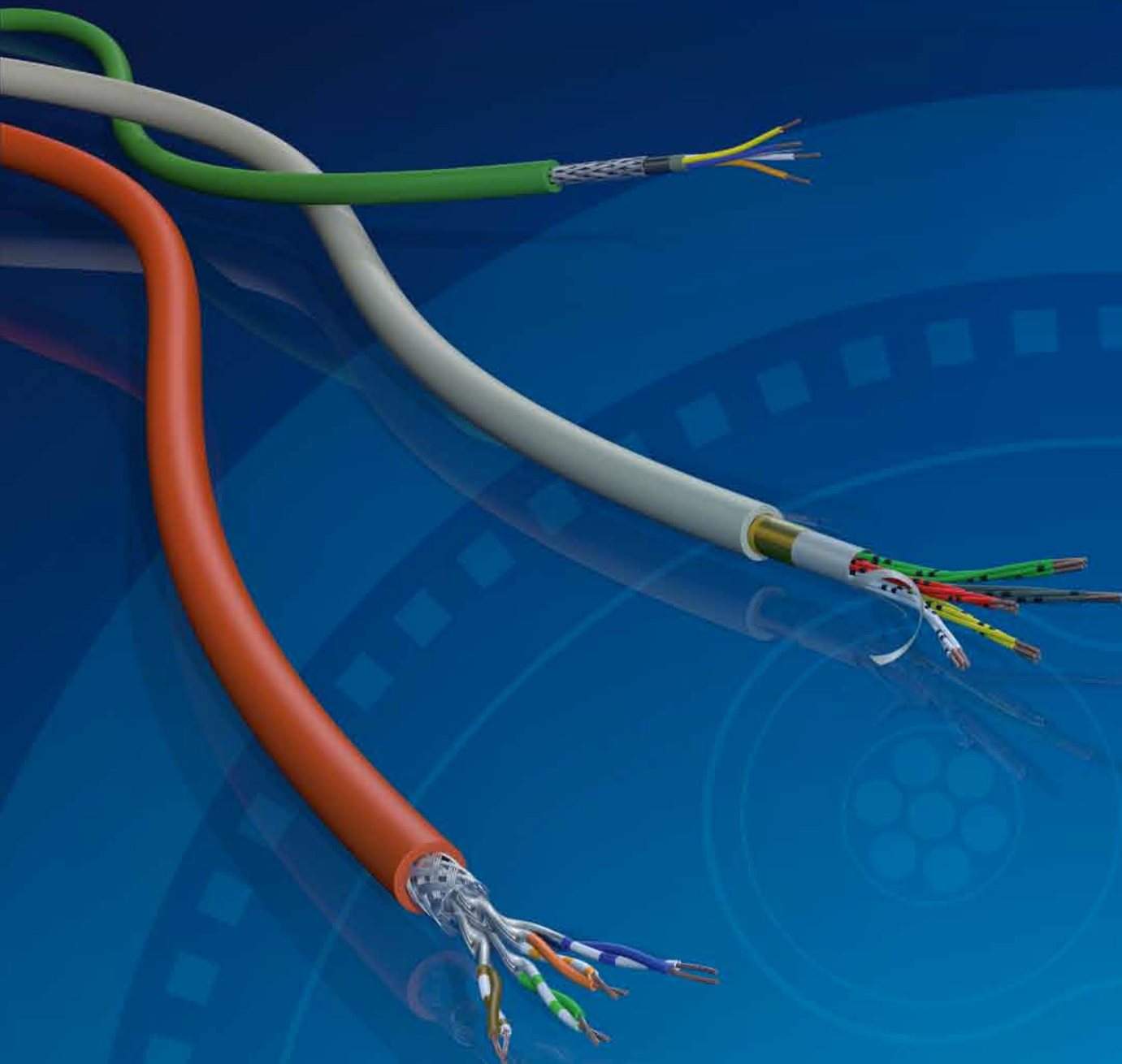
Aderfarben

(Ringabstand ≈ 7 mm)

1 rot (rt) RAL 3000	13 beige (bg) RAL 1001
2 blau (bl) RAL 5015	14 WEISSgrün (WSgn)
3 gelb (ge) RAL 1021	15 GELBgrün (GEgn)
4 grün (gn) RAL 6018	16 ROSAgrün (RSgn)
5 schwarz (sw) RAL 9005	17 ORANGegrün (ORgn)
6 weiß (ws) RAL 1013	18 BEIGegrün (BGgn)
7 grau (gr) RAL 7000	19 WEISSschwarz (WSsw)
8 braun (br) RAL 8003	20 GELBschwarz (GESw)
9 rosa (rs) RAL 3015	21 ROSAschwarz (RSsw)
10 orange (or) RAL 2003	22 ORANGESchwarz (ORsw)
11 violett (vi) RAL 4005	23 BEIGEschwarz (BGsw)
12 transparent (tr)	24 GRAUSchwarz (GRsw)

Technische Änderung vorbehalten • Kupferbasis 100,00€/100,00 kg
Preis auf mengenkonkrete Anfrage

VOKA
VOGTLÄNDISCHES
KABELWERK GMBH



CABLES MADE IN GERMANY
CABLES MADE IN GERMANY