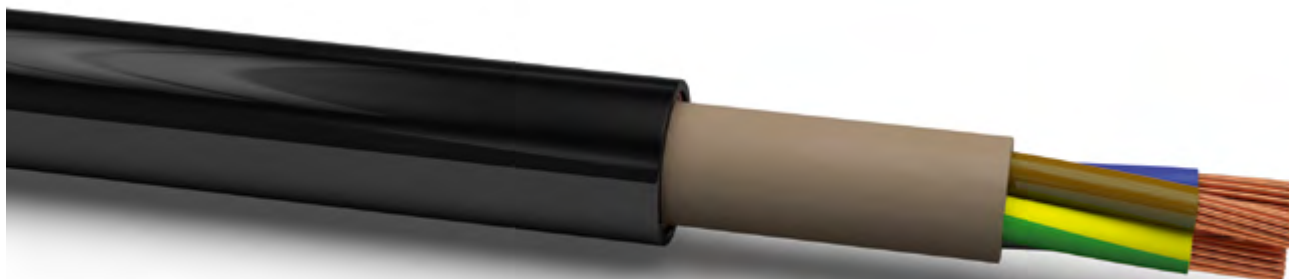


# NYJ-J/-O

**Energie- und Steuerkabel  
nach DIN VDE 0276 und HD 603**



## ANWENDUNG

In Innenräumen, im Freien, Kabelkanälen und im Erdreich für Kraftwerke, Industrie- und Schaltanlagen sowie in Ortsnetzen, falls kein erhöhter mechanischer Schutz erforderlich ist.

## NORMEN

DIN VDE 0276 T. 603 bzw. HD 603 S1, IEC 60502, IEC 60332-1-2 konform zu 73/23/EWG (Niederspannungsrichtlinie) und RoHS 2002/95/EG

## AUFBAU

**Leiter:** Kupfer, blank, ein- oder mehrdrähtig

**Aderisolation:** PVC

**Aderkennzeichnung:** gemäß DIN VDE 0293

**Verseilung:** in Lagen

**Mantel:** PVC, flammwidrig; Farbe: schwarz RAL 9005

## ELEKTRISCHE EIGENSCHAFTEN

Nennspannung $U_0/U$	0,6 kV/1,0 kV
Prüfspannung	4,0 kV

## THERMISCHE & MECHANISCHE EIGENSCHAFTEN

Temperaturbereich	-40 °C bis +70 °C
Mindestbiegeradius einadrig	15 x Durchmesser
Mindestbiegeradius mehradrig	12 x Durchmesser

## LEITERFORMEN

(nach DIN VDE 0295)

re	rund, eindrätig
rm	rund, mehrdrätig
se	sektorförmig, eindrätig
sm	sektorförmig, mehrdrätig

Abmessung	Durchmesser ca. mm	Kabelgewicht ca. kg/km	Cu-Zahl kg/km
-----------	-----------------------	---------------------------	------------------

**NYJ-J**

1x4re	7,9	105	38,4
1x6re	8,5	132	58
1x10re	9,4	180	96
1x16re	10,3	245	154
1x25rm	12,6	376	240
1x35rm	13,7	485	336
1x50rm	15,6	656	480
1x70rm	17,6	849	672
1x95rm	19,7	1126	912
3x1,5re	11,0	180	43
3x2,5re	12,2	245	72
3x4re	14,0	339	115,2
3x6re	15,1	426	173
3x10re	16,8	580	288
3x16re	19,0	814	461
3x25rm/16re	27,0	1660	874
4x1,5re	12,0	224	58
4x2,5re	13,0	287	96
4x4re	15,1	407	154
4x6re	16,3	516	230
4x10re	18,3	715	384
4x10rm	22,0	845	384
4x16re	20,8	1016	614
4x16rm	24,0	1150	614
4x25rm	25,7	1609	960
4x35sm	28,0	1965	1344
4x50sm	32,0	2550	1920
4x70sm	36,0	3485	2688
4x95sm	41,0	4660	3648
4x120sm	45,0	5740	4608
4x150sm	49,0	6990	5760
4x185sm	54,0	8840	7104
4x240sm	60,0	11145	9216
4x300sm	68,0	13970	11520
5x1,5re	13,0	268	72
5x2,5re	14,0	338	120
5x4re	15,8	459	192
5x6re	17,3	595	288
5x10re	20,0	866	480
5x16re	22,7	1230	768
5x25rm	28,8	1961	1200
5x35rm	32,1	2580	1680
7x1,5re	13,3	314	101

Technische Änderung vorbehalten • Preis auf mengenkonkrete Anfrage

Abmessung	Durchmesser ca. mm	Kabelgewicht ca. kg/km	Cu-Zahl kg/km
-----------	-----------------------	---------------------------	------------------

**NYJ-O**

1x4re	7,9	105	38,4
1x6re	8,5	132	58
1x10re	9,4	180	96
1x16re	10,3	246	154
1x25rm	12,6	376	240
1x35rm	13,7	485	336
1x50rm	15,6	656	480
1x70rm	17,6	849	672
1x95rm	19,7	1126	912
1x120rm	21,4	1371	1152
1x150rm	23,5	1683	1440
1x185rm	25,7	2076	1776
1x240rm	28,1	2639	2304
1x300rm	31,4	3217	2880
1x400rm	34,0		3840
2x1,5re	10,5	163	29
2x2,5re	11,6	210	48
2x4re	13,4	294	77
2x6re	14,4	361	115
2x10re	15,9	479	192
2x16re	18,0	661	307
2x25rm	23,8	1099	480
4x1,5re	12,0	224	58
4x2,5re	13,0	287	96
4x4re	15,1	407	154
4x6re	16,3	516	230
4x10re	18,3	715	384
4x16re	20,8	1016	614
4x25rm	25,7	1609	960
4x35sm	30,0	2173	1344
4x50sm	30,0		1920
4x70sm	34,0		2688
4x95sm	39,0		3648
4x120sm	43,0		4608
4x150sm	48,0		5760
4x185sm	52,0		7104
4x240sm	58,0		9216
5x1,5re	13,0	267	72
7x1,5re	13,3	314	101
7x2,5re	15,0	408	168
10x2,5re	19,1	632	240

Technische Änderung vorbehalten • Preis auf mengenkonkrete Anfrage