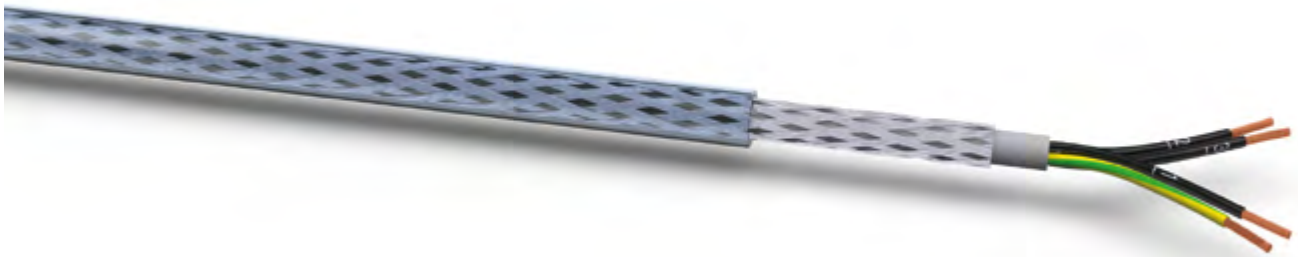


VOKA-FLEX-SY-JZ/OZ

auch in -JB/-OB erhältlich
300/500 V



ANWENDUNG

Anschluss- und Verbindungsleitung in trockenen und feuchten Räumen bei geringeren und mittleren Beanspruchungen

AUFBAU

Leiter: Kupferlitze, blank, gem. VDE 0295 Klasse 5

Aderisolation: PVC

Aderkennzeichnung: Adern schwarz nummeriert; gn/ge in Außenlage oder farbig nach VDE 0293

Verseilung: Adern in Lagen verseilt

Mantel innen: PVC

Bewehrung: Geflecht aus verzinktem Stahldraht

Mantel außen: PVC, transparent

ELEKTRISCHE EIGENSCHAFTEN

Isolationswiderstand min. 20 MΩ x km

Nennspannung U_0/U 300/500 V

Prüfspannung 3000 V

THERMISCHE & MECHANISCHE EIGENSCHAFTEN

Temperaturbereich bewegt -5 °C bis +70 °C

Temperaturbereich fest verlegt -40 °C bis +80 °C

Mindestbiegeradius 15 x Durchmesser

Abmessung	Mantelwanddicke ca. mm	Durchmesser ca. mm	Kabelgewicht ca. kg/km	Cu-Zahl kg/km	Artikelnummer
2x0,5	0,9	7,4	77	9,6	
3x0,5	0,9	7,7	86	14,4	
4x0,5	0,9	8,1	100	19,2	
5x0,5	1,0	8,8	116	24,0	
7x0,5	1,0	9,2	134	34,0	
12x0,5	1,2	11,7	204	58,0	
18x0,5	1,4	13,4	266	86,0	
25x0,5	1,6	15,6	345	120,0	
30x0,5	1,6	16,2	390	144,0	
34x0,5	1,7	17,4	435	163,0	
40x0,5	1,7	18,0	490	192,0	
2x0,75	0,7	7,8	88	14,4	
3x0,75	0,7	8,1	102	21,6	
4x0,75	0,8	8,6	135	29,0	
5x0,75	1,0	9,1	130	36,0	
7x0,75	1,0	9,7	168	50,0	
12x0,75	1,2	12,3	252	86,0	
18x0,75	1,4	14,5	330	130,0	
25x0,75	1,6	16,2	435	180,0	
34x0,75	1,6	19,2	575	245,0	
40x0,75	1,6	19,8	645	288,0	
2x1	1,0	8,1	101	19,2	
3x1	1,0	8,4	112	29,0	
4x1	1,0	8,9	127	38,0	
5x1	1,0	9,5	153	48,0	
7x1	1,0	10,4	188	67,0	
12x1	1,2	13,1	285	115,0	
18x1	1,5	15,3	400	173,0	
25x1	1,6	17,1	520	240,0	
41x1	1,7	21,7	790	326,0	

Abmessung	Mantelwanddicke ca. mm	Durchmesser ca. mm	Kabelgewicht ca. kg/km	Cu-Zahl kg/km	Artikelnummer
2x1,5	1,0	8,7	117	29	
3x1,5	1,0	9,1	137	43	
4x1,5	1,0	9,6	167	58	
5x1,5	1,0	10,5	193	72	
7x1,5	1,2	11,5	228	101	
12x1,5	1,2	14,8	378	173	
18x1,5	1,5	16,8	480	259	
25x1,5	1,8	19,5	685	360	
34x1,5	1,8	22,4	870	490	
2x2,5	1,0	10,1	156	48	
3x2,5	1,0	10,5	191	72	
4x2,5	1,2	11,5	224	96	
5x2,5	1,2	12,6	275	120	
7x2,5	1,2	13,5	329	168	
12x2,5	1,5	17,2	532	288	
3x4	1,1	12,4	270	115	
4x4	1,4	13,2	318	154	
5x4	1,4	14,7	392	192	
7x4	1,5	16,1	486	269	
3x6	1,3	13,8	349	173	
4x6	1,4	15,3	440	230	
5x6	1,4	17,0	545	288	
7x6	1,8	18,3	668	403	
3x10	1,8	17,4	570	288	
4x10	1,8	19,2	699	384	
5x10	2,0	21,0	850	480	
4x16	2,0	23,8	1067	614	
5x16	2,0	25,2	1270	768	

Technische Änderung vorbehalten • Kupferbasis 150,00 €/100,00 kg
Preis auf mengenkonkrete Anfrage

Technische Änderung vorbehalten • Kupferbasis 150,00 €/100,00 kg
Preis auf mengenkonkrete Anfrage