

STEUERLEITUNGEN

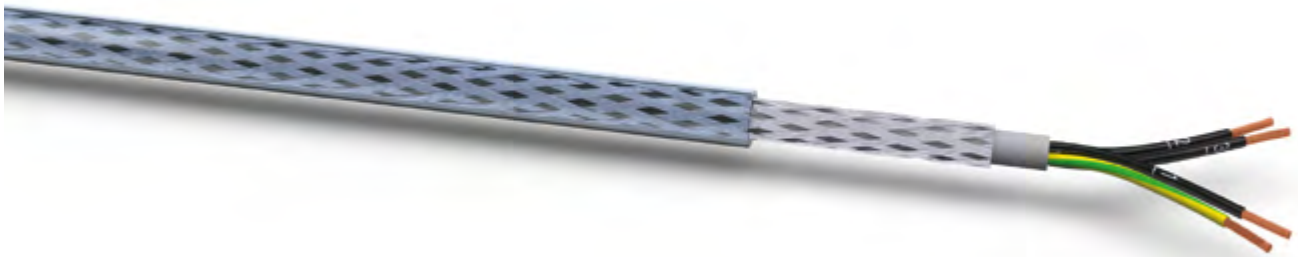
VOKA-FLEX-SY-JZ/OZ 54
YSLCY-JZ/OZ 56

FLEX-JZ/-OZ 58

VOKA

VOKA-FLEX-SY-JZ/OZ

auch in -JB/-OB erhältlich
300/500V



ANWENDUNG

Anschluss- und Verbindungsleitung in trockenen und feuchten Räumen bei geringeren und mittleren Beanspruchungen

AUFBAU

Leiter: Kupferlitze, blank, gem. VDE 0295 Klasse 5

Aderisolation: PVC

Aderkennzeichnung: Adern schwarz nummeriert; gn/ge in Außenlage oder farbig nach VDE 0293

Verseilung: Adern in Lagen verseilt

Mantel innen: PVC

Bewehrung: Geflecht aus verzinktem Stahldraht

Mantel außen: PVC, transparent

ELEKTRISCHE EIGENSCHAFTEN

Isolationswiderstand min. 20 MΩ x km

Nennspannung U_0/U 300/500V

Prüfspannung 3000V

THERMISCHE & MECHANISCHE EIGENSCHAFTEN

Temperaturbereich bewegt -5°C bis +70°C

Temperaturbereich fest verlegt -40°C bis +80°C

Mindestbiegeradius 15 x Durchmesser

Abmessung	Mantelwanddicke ca. mm	Durchmesser ca. mm	Kabelgewicht ca. kg/km	Cu-Zahl kg/km	Artikelnummer
2x0,5	0,9	7,4	77	9,6	
3x0,5	0,9	7,7	86	14,4	
4x0,5	0,9	8,1	100	19,2	
5x0,5	1,0	8,8	116	24,0	
7x0,5	1,0	9,2	134	34,0	
12x0,5	1,2	11,7	204	58,0	
18x0,5	1,4	13,4	266	86,0	
25x0,5	1,6	15,6	345	120,0	
30x0,5	1,6	16,2	390	144,0	
34x0,5	1,7	17,4	435	163,0	
40x0,5	1,7	18,0	490	192,0	
2x0,75	0,7	7,8	88	14,4	
3x0,75	0,7	8,1	102	21,6	
4x0,75	0,8	8,6	135	29,0	
5x0,75	1,0	9,1	130	36,0	
7x0,75	1,0	9,7	168	50,0	
12x0,75	1,2	12,3	252	86,0	
18x0,75	1,4	14,5	330	130,0	
25x0,75	1,6	16,2	435	180,0	
34x0,75	1,6	19,2	575	245,0	
40x0,75	1,6	19,8	645	288,0	
2x1	1,0	8,1	101	19,2	
3x1	1,0	8,4	112	29,0	
4x1	1,0	8,9	127	38,0	
5x1	1,0	9,5	153	48,0	
7x1	1,0	10,4	188	67,0	
12x1	1,2	13,1	285	115,0	
18x1	1,5	15,3	400	173,0	
25x1	1,6	17,1	520	240,0	
41x1	1,7	21,7	790	326,0	

Abmessung	Mantelwanddicke ca. mm	Durchmesser ca. mm	Kabelgewicht ca. kg/km	Cu-Zahl kg/km	Artikelnummer
2x1,5	1,0	8,7	117	29	
3x1,5	1,0	9,1	137	43	
4x1,5	1,0	9,6	167	58	
5x1,5	1,0	10,5	193	72	
7x1,5	1,2	11,5	228	101	
12x1,5	1,2	14,8	378	173	
18x1,5	1,5	16,8	480	259	
25x1,5	1,8	19,5	685	360	
34x1,5	1,8	22,4	870	490	
2x2,5	1,0	10,1	156	48	
3x2,5	1,0	10,5	191	72	
4x2,5	1,2	11,5	224	96	
5x2,5	1,2	12,6	275	120	
7x2,5	1,2	13,5	329	168	
12x2,5	1,5	17,2	532	288	
3x4	1,1	12,4	270	115	
4x4	1,4	13,2	318	154	
5x4	1,4	14,7	392	192	
7x4	1,5	16,1	486	269	
3x6	1,3	13,8	349	173	
4x6	1,4	15,3	440	230	
5x6	1,4	17,0	545	288	
7x6	1,8	18,3	668	403	
3x10	1,8	17,4	570	288	
4x10	1,8	19,2	699	384	
5x10	2,0	21,0	850	480	
4x16	2,0	23,8	1067	614	
5x16	2,0	25,2	1270	768	

Technische Änderung vorbehalten • Kupferbasis 150,00 €/100,00 kg
Preis auf mengenkonkrete Anfrage

Technische Änderung vorbehalten • Kupferbasis 150,00 €/100,00 kg
Preis auf mengenkonkrete Anfrage

YSLCY-JZ/OZ

auch in -JB/-OB erhältlich
300/500V



ANWENDUNG

Geschirmte Steuerleitung für leichte Beanspruchung

AUFBAU

Leiter: Kupferlitze, blank, gem. VDE 0295 Klasse 5

Aderisolation: PVC

Aderkennzeichnung: schwarz mit weißen Ziffern; eine Ader gn-ge als Schutzleiter in Außenlage (OZ ohne Schutzleiter), oder farbig nach VDE 0293

Verseilung: Adern in Lagen verseilt

Bewicklung: Kunststoffolie

Schirm: Geflecht aus verzinnnten Kupferdrähten (opt. Bedeckungsgrad: 80%)

Mantel: PVC; Farbe: grau RAL 7001

ELEKTRISCHE EIGENSCHAFTEN

Isolationswiderstand min. 20 MΩ x km

Nennspannung U_0/U 300/500V

Prüfspannung Ader-Ader 2000V

Prüfspannung Ader-Schirm 1000V

THERMISCHE & MECHANISCHE EIGENSCHAFTEN

Temperaturbereich bewegt -5 °C bis +50 °C

Temperaturbereich fest verlegt -20 °C bis +70 °C

Mindestbiegeradius 10 x Durchmesser

Abmessung	Mantelwanddicke ca. mm	Durchmesser ca. mm	Kabelgewicht ca. kg/km	Cu-Zahl kg/km	Artikelnummer YSLCY-OZ	Artikelnummer YSLCY-JZ
2x0,5	0,7	5,4	45	29,0	11020200	-
3x0,5	0,7	5,7	56	35,0	11020300	11010300
4x0,5	0,8	6,3	72	46,0	11020400	11010400
5x0,5	0,8	6,8	89	51,0	11020500	11010500
7x0,5	0,9	7,6	125	68,0	11020700	11010700
10x0,5	1,0	9,5	155	93,0	11021000	11011000
12x0,5	1,0	9,8	200	101,0	11021200	11011200
18x0,5	1,2	11,9	255	133,0	11021800	11011800
20x0,5	1,2	12,4	285	165,0	11022000	11012000
25x0,5	1,3	14,1	350	211,0	11022500	11012500
2x0,75	0,8	6,0	56	38,0	11040200	-
3x0,75	0,8	6,3	71	48,0	11040300	11030300
4x0,75	0,8	6,8	95	58,0	11040400	11030400
5x0,75	0,9	7,6	155	72,0	11040500	11030500
7x0,75	0,9	8,2	168	90,0	11040700	11030700
10x0,75	1,1	10,7	215	131,0	11041000	11031000
12x0,75	1,1	11,0	232	148,0	11041200	11031200
15x0,75	1,2	12,3	288	171,0	11041500	11031500
18x0,75	1,2	12,9	315	205,0	11041800	11031800
20x0,75	1,3	13,6	368	220,0	11042000	11032000
21x0,75	1,3	13,6	382	233,0	11042100	11032100
25x0,75	1,4	15,5	435	269,0	11042500	11032500
32x0,75	1,5	17,0	496	333,0	11043200	11033200
34x0,75	1,6	17,8	527	346,0	11043400	11033400
40x0,75	1,6	18,3	615	395,0	11044000	11034000
2x1	0,8	6,3	84	46,0	11060200	-
3x1	0,8	6,6	110	57,0	11060300	11050300
4x1	0,8	7,2	130	72,0	11060400	11050400
5x1	0,9	8,0	156	84,0	11060500	11050500
7x1	0,9	8,6	192	109,0	11060700	11050700
10x1	1,1	11,3	240	151,0	11061000	11051000
12x1	1,2	11,8	285	171,0	11061200	11051200
15x1	1,2	13,2	335	212,0	11061500	11051500
18x1	1,3	13,8	395	253,0	11061800	11051800
20x1	1,3	14,4	525	305,0	11062000	11052000
25x1	1,5	16,8	656	354,0	11062500	11052500
30x1	1,5	17,6	670	397,0	11063000	11053000
32x1	1,6	18,2	710	421,0	11063200	11053200
34x1	1,6	19,0	755	454,0	11063400	11053400
50x1	1,9	22,4	995	662,0	11060500	11055000

Abmessung	Mantelwanddicke ca. mm	Durchmesser ca. mm	Kabelgewicht ca. kg/km	Cu-Zahl kg/km	Artikelnummer YSLCY-OZ	Artikelnummer YSLCY-JZ
2x1,5	0,8	6,9	97	58	11080200	-
3x1,5	0,9	7,5	125	77	11080300	11070300
4x1,5	0,9	8,1	165	94	11080400	11070400
5x1,5	1,0	9,0	193	114	11080500	11070500
7x1,5	1,0	9,7	245	146	11080700	11070700
10x1,5	1,2	12,7	310	201	11081000	11071000
12x1,5	1,3	13,3	365	241	11081200	11071200
15x1,5	1,4	14,8	465	296	11081500	11071500
18x1,5	1,4	15,5	553	355	11081600	11071800
20x1,5	1,5	16,4	595	401	11082000	11072000
25x1,5	1,7	19,1	734	498	11082500	11072500
30x1,5	1,7	19,7	855	572	11083000	11073000
32x1,5	1,8	20,6	910	604	11083200	11073200
34x1,5	1,8	21,3	963	642	11083400	11073400
50x1,5	2,1	25,3	1330	926	11085000	11075000
2x2,5	0,9	8,3	164	92	11100200	-
3x2,5	1,0	9,0	188	118	11100300	11090300
4x2,5	1,0	9,7	236	147	11100400	11090400
5x2,5	1,1	11,0	270	176	11100500	11090500
7x2,5	1,2	12,1	340	253	11100700	11090700
2x4	1,0	10,0	194	135	11300200	-
3x4	1,1	10,8	250	178	11300300	11290300
4x4	1,2	11,9	302	220	11300400	11290400
5x4	1,2	13,0	370	270	11300500	11290500
6x4	1,3	14,3	424	315	11300600	11290600
7x4	1,3	14,3	473	355	11300700	11290700
3x6	1,2	12,4	300	220	11560300	11550300
4x6	1,3	13,7	400	284	11560400	11550400
5x6	1,4	15,1	500	370	11560500	11550500
7x6	1,5	16,8	650	490	11560700	11550700
3x10	1,4	15,6	480	371	11580300	11570300
4x10	1,6	17,6	750	472	11580400	11570400
5x10	1,7	19,4	850	581	11580500	11570500
7x10	1,8	21,3	1250	781	11580700	11570700

Technische Änderung vorbehalten • Kupferbasis 150,00€/100,00kg
Preis auf mengenkonkrete Anfrage

Technische Änderung vorbehalten • Kupferbasis 150,00€/100,00kg
Preis auf mengenkonkrete Anfrage

FLEX-JZ/-OZ

**PVC-Steuerleitung
auch als -JB/-OB**



ANWENDUNG

Steuer- und Anschlussleitung für den Einsatz im Maschinenbau, Anlagenbau, Kraftwerken, Anlagen der Datenverarbeitung u. a. vorwiegend für die Verlegung in trockenen, feuchten/nassen Räumen, speziell unter industrieller Umgebung, bei normaler mechanischer Beanspruchung. Keine direkte Verlegung in Erde oder Wasser möglich. Zur freien nicht ständig wiederkehrenden Bewegung ohne Zugbelastung oder zwangsweiser Führung als auch zur festen Verlegung. Beständig gegen UV-Strahlen, Säuren, Laugen und bestimmte Öle.

NORMEN

Leiter gemäß VDE 0295 Klasse 5

AUFBAU

Leiter: Kupferlitze, blank, feindrähtig

Aderisolation: Spezial-PVC-Isolation

Aderkennzeichnung: schwarz mit weißen Ziffern; eine Ader gn-ge als Schutzleiter (OZ ohne Schutzleiter)

Verseilung: Adern in Lagen verseilt

Mantel: Spezialmischung auf PVC-Basis; Farbe: silbergrau, RAL 7001, schwarz RAL 9005 (optional)

ELEKTRISCHE EIGENSCHAFTEN

Isolationswiderstand min.	20 GΩ x km
Nennspannung U ₀ /U	300/500V
Prüfspannung	4000V

THERMISCHE & MECHANISCHE EIGENSCHAFTEN

Temperaturbereich bewegt	-15°C bis +80°C
Temperaturbereich fest verlegt	-40°C bis +80°C
Mindestbiegeradius bewegt	15 x Durchmesser
Mindestbiegeradius fest verlegt	4 x Durchmesser

Abmessung	Mantelwanddicke ca. mm	Durchmesser ca. mm	Kabelgewicht ca. kg/km	Cu-Zahl kg/km	Artikelnummer FLEX-OZ	Artikelnummer FLEX-JZ
FLEX-JZ/-OZ						
2x0,5	0,7	4,90	34	9,6	20 1418 00	20 0826 00
3x0,5	0,7	5,3	42	14,4	20 1476 00	20 0828 00
4x0,5	0,7	5,7	49	19,2	20 1473 00	20 0829 00
5x0,5	0,7	6,5	65	24	20 1427 00	20 0830 00
6x0,5	0,8	7,0	76	28,8		20 0854 00
7x0,5	0,8	7,0	79	34	20 1513 00	20 0831 00
8x0,5	0,8	8,1	101	38	20 1493 00	20 0832 00
10x0,5	0,9	8,6	114	48	20 1500 00	20 0839 00
12x0,5	1,0	9,2	132	58	20 1526 00	20 0833 00
14x0,5	1,0	10,2	161	67	20 1497 00	20 0834 00
16x0,5	1,0	10,5	173	77	20 1494 00	20 0844 00
18x0,5	1,2	11,5	203	86	20 1478 00	20 0835 00
21x0,5	1,1	11,5	211	101		20 0836 00
25x0,5	1,2	13,3	265	120		20 0837 00
30x0,5	1,2	14,4	321	144		20 0848 00
34x0,5	1,4	15,0	354	163		20 0850 00
40x0,5	1,4	15,6	391	192	20 1516 00	20 0852 00
42x0,5	1,4	16,1	415	201,6		20 0855 00
50x0,5		18,4	525	240		20 0856 00
61x0,5	1,6	18,8	574	293		20 1101 00
65x0,5	1,6	19,6	628	312		20 1100 00
80x0,5	2,0	22,4	791	384		20 0918 00
2x0,75	0,8	5,5	45	14,4	20 1408 00	20 0861 00
3x0,75	0,8	5,8	54	21,6	20 1401 00	20 0864 00
4x0,75	0,8	6,4	66	29	20 1426 00	20 0867 00
5x0,75	0,8	6,9	79	36	20 1420 00	20 0870 00
6x0,75	0,8	7,5	94	43,2	20 1465 00	20 0899 00
7x0,75	0,8	7,5	98	50	20 1471 00	20 0873 00
8x0,75	0,9	9,0	132	58	20 1458 00	20 0874 00
9x0,75	0,9	8,9	128	65	20 1515 00	20 0893 00
10x0,75	1,0	9,8	154	72	20 1483 00	20 0895 00
12x0,75	1,0	9,7	162	86	20 1446 00	20 0877 00
14x0,75	1,1	10,8	196	101	20 1486 00	20 0901 00
15x0,75	1,1	11,2	206	108		20 0878 00
16x0,75	1,2	12,0	238	116		20 0905 00
18x0,75	1,1	11,7	238	130	20 1488 00	20 0881 00
21x0,75	1,2	13,3	291	151		20 0883 00
25x0,75	1,3	14,0	333	180	20 1554 00	20 0885 00
27x0,75	1,3	14,5	359	195		20 0915 00
34x0,75	1,4	16,4	456	245		20 0888 00
37x0,75	1,4	16,2	466	266,4		20 0845 00
41x0,75	1,5	17,4	524	295		20 0904 00
42x0,75	1,5	17,4	529	302	20 1502 00	20 0890 00
50x0,75	1,6	19,2	648	360		20 0891 00
61x0,75	1,7	21,0	767	439		20 0924 00
65x0,75	2,0	22,1	835	468		20 0925 00
80 G 0,75	2,0	24,3	1015	576		20 0922 00

Technische Änderung vorbehalten • Kupferbasis 150,00€/100,00 kg
Weitere Abmessungen und Farben sowie Preis auf mengenkonkrete Anfrage

Abmessung	Mantelwanddicke ca. mm	Durchmesser ca. mm	Kabelgewicht ca. kg/km	Cu-Zahl kg/km	Artikelnummer FLEX-OZ	Artikelnummer FLEX-JZ	Abmessung	Mantelwanddicke ca. mm	Durchmesser ca. mm	Kabelgewicht ca. kg/km	Cu-Zahl kg/km	Artikelnummer FLEX-OZ	Artikelnummer FLEX-JZ
2x1	0,8	5,9	53	19,2	20 1414 00	20 0935 00	65x1,5	2,1	26,0	1303	936		20 1063 00
3x1	0,8	6,2	63	29		20 0938 00	80x1,5	2,5	29,8	1669	1152		20 1074 00
4x1	0,8	6,7	77	38		20 0942 00							
5x1	0,8	7,3	94	48		20 0946 00	2x2,5	0,8	7,7	100	48	20 1450 00	20 1041 00
6x1	0,9	8,2	115	58		20 0947 00	3x2,5	0,9	8,3	126	72		20 1043 00
7x1	0,9	8,2	121	67		20 0950 00	4x2,5	0,9	9,0	156	96		20 1044 00
8x1	0,9	8,8	136	77		20 0953 00	5x2,5	1,0	10,1	196	120		20 1045 00
9x1	1,0	9,8	161	86		20 0969 00	7x2,5	1,1	11,3	254	168		20 1046 00
10x1	1,0	10,0	176	96		20 0971 00	8x2,5	1,3	13,5	348	192		20 1049 00
12x1	1,0	10,6	202	115		20 0957 00	9x2,5	1,4	13,8	346	216		20 1105 00
14x1	1,1	11,5	237	134		20 0958 00	10x2,5	1,3	14,6	393	240		20 4673 82
16x1	1,1	12,0	262	154		20 0975 00	12x2,5	1,3	14,7	426	288		20 1047 00
18x1	1,2	12,9	300	173		20 0961 00	14x2,5	1,4	16,1	505	336		20 1051 00
19x1	1,2	13,0	309	182,4		20 1107 00	18x2,5	1,5	18,1	641	432		20 1052 00
20x1	1,3	13,8	340	192		20 0972 00	25x2,5	1,7	20,8	856	600		20 1048 00
21x1	1,3	13,7	339	202		20 0978 00	34x2,5	2,0	24,6	1181	816		20 1093 00
25x1	1,3	14,9	401	240		20 0964 00	42x2,5	2,3	27,4	1466	1008		20 1095 00
26x1	1,3	14,9	408	250		20 0984 00	50x2,5	2,4	30,1	1750	1200		20 1096 00
27x1	1,3	14,9	414	260		20 1108 00							
34x1	1,5	17,2	547	326		20 0965 00	2x4	1,0	9,3	152	76,8	20 1484 00	-
36x1	1,5	17,6	568	345,6		20 0988 00	3x4	1,0	10,1	194	115,2		20 1070 00
37x1	1,6	17,3	561	355,2		20 1060 00	4x4	1,1	11,0	241	154		20 1066 00
41x1	1,6	19,1	660	394		20 0987 00	5x4	1,2	12,3	301	192		20 1067 00
42x1	1,6	19,1	666	403		20 0966 00	7x4	1,3	13,6	389	269		20 1068 00
50x1	1,7	21,0	795	480		20 0968 00	12x4	1,6	17,8	654	460,8		20 1079 00
61x1	1,8	22,1	914	586		20 0929 00							
65x1	2,0	23,5	1007	624		20 0930 00	2x6	1,1	11,1	221	115,2	20 1508 00	-
							3x6	1,1	11,6	272	172,8		20 1083 00
2x1,5	0,8	6,5	67	29	20 1404 00	20 0989 00	4x6	1,2	12,8	337	230		20 1080 00
3x1,5	0,8	6,9	82	43		20 0993 00	5x6	1,3	14,3	421	288		20 1081 00
4x1,5	0,8	7,4	100	58		20 0998 00	7x6	1,4	15,7	553	403		20 1082 00
5x1,5	0,9	8,3	125	72		20 1002 00							
6x1,5	0,9	9,1	149	86,4		20 1033 00	2x10				192	20 1492 00	-
7x1,5	0,9	9,1	158	101		20 1007 00	3x10	1,3	14,7	448	288		20 1098 00
8x1,5	1,0	9,9	179	115		20 1009 00	4x10	1,4	16,3	569	384		20 1084 00
9x1,5	1,0	12,0	249	130		20 1029 00	5x10	1,5	18,2	707	480		20 1085 00
10x1,5	1,1	11,0	224	144		20 1027 00	7x10	1,6	20,0	917	672		20 1086 00
11x1,5	1,2	12,2	263	158		20 0976 00							
12x1,5	1,1	11,7	263	173		20 1012 00	3x16	1,5	18,0	720	460,8		20 0843 00
14x1,5	1,2	12,9	311	202		20 1015 00	4x16	1,5	19,6	891	614		20 1087 00
16x1,5	1,2	13,4	342	230		20 1028 00	5x16	1,7	21,7	1103	768		20 1088 00
18x1,5	1,3	14,7	399	259		20 1018 00	7x16	1,8	24,2	1435	1075		20 1090 00
19x1,5	1,3	14,7	408	273,6		20 1071 00							
20x1,5	1,5	15,7	453	288		20 1031 00	4x25	1,8	24,0	1357	960		20 1064 00
21x1,5	1,4	15,5	450	302		20 1030 00	5x25	2,0	27,0	1698	1200		20 4663 22
25x1,5	1,5	16,9	544	360		20 1020 00	7x25	2,2	29,7	2191	1680		20 1089 00
27x1,5	1,5	16,9	552	388,8		20 1109 00							
32x1,5	1,6	19,3	695	461		20 1021 00	4x35	2,0	27,2	1815	1344		20 1091 00
34x1,5	1,6	19,7	726	490		20 1023 00	5x35	2,2	30,4	2255	1680		20 4670 44
41x1,5	1,7	21,5	870	591		20 1113 00							
42x1,5	1,8	21,6	865	605		20 1024 00	4x50	2,5	35,4	2793	1920		20 4670 57
50x1,5	1,9	23,9	1065	720		20 1025 00	4x70	3,0	41,8	3888	2688		20 4671 11
61x1,5	2,1	25,6	1252	878		20 0934 00							

Technische Änderung vorbehalten • Kupferbasis 150,00€/100,00kg
Weitere Abmessungen und Farben sowie Preis auf mengenkonkrete Anfrage

Technische Änderung vorbehalten • Kupferbasis 150,00€/100,00kg
Weitere Abmessungen und Farben sowie Preis auf mengenkonkrete Anfrage

VOKA
VOGTLÄNDISCHES
KABELWERK GMBH



CABLES MADE IN GERMANY